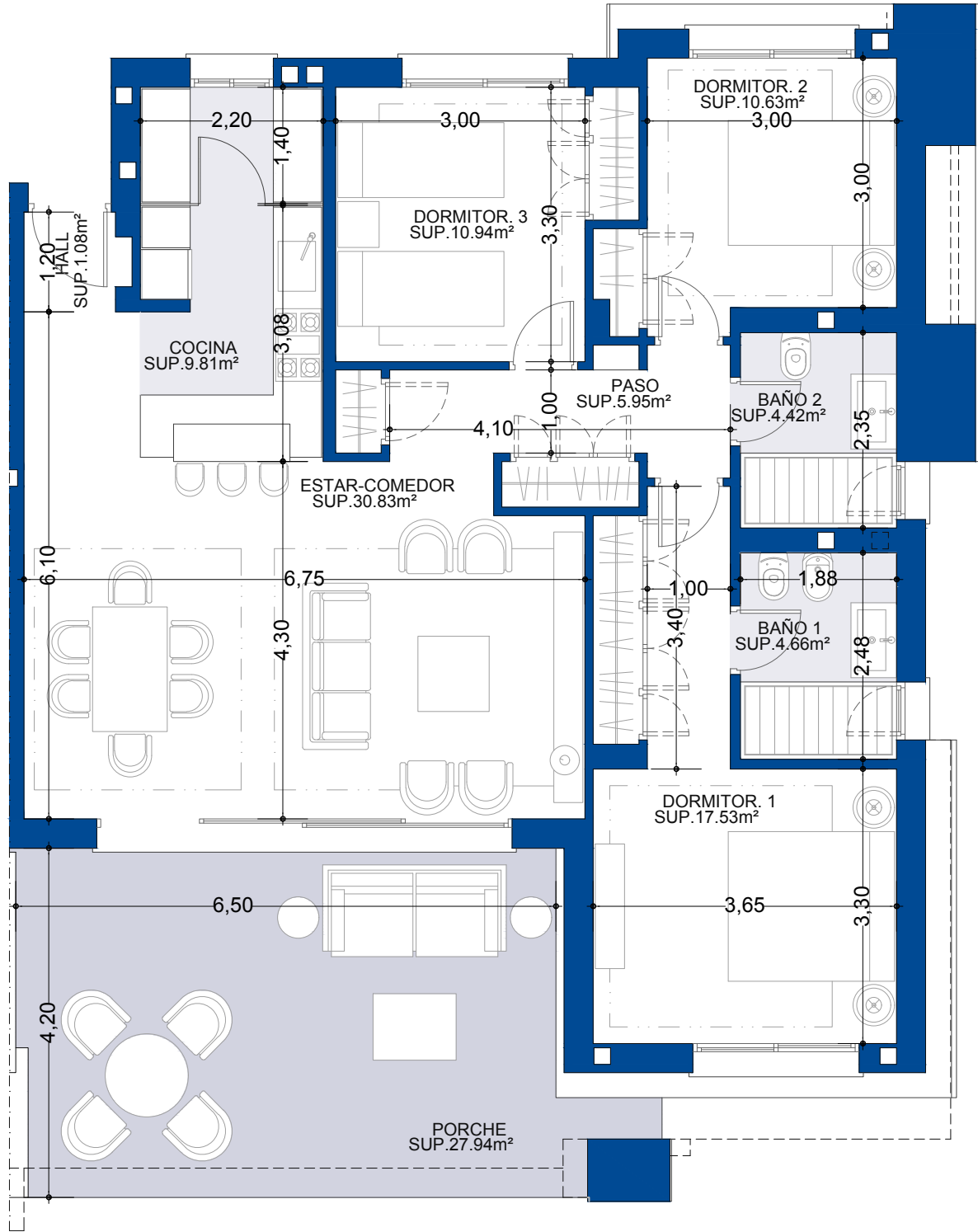




Imágenes no contractuales y meramente ilustrativas sujetas a modificaciones de orden técnico, jurídico o comercial de la dirección facultativa o autoridad competente. Las infografías de las fachadas, elementos comunes y restantes espacios orientativos y podrán ser objeto de verificación o modificación en los proyectos técnicos. El mobiliario de las infografías interiores no está incluido y el equipamiento de las viviendas será el indicado en la correspondiente memoria de calidades. La certificación energética se corresponde con la establecida en proyecto en trámite.

Toda la información y entrega de documentación se hará según lo establecido en el Rea Decreto 515/1989 y demás normas que pudieran complementarlo ya sean de carácter estatal o autonómico.

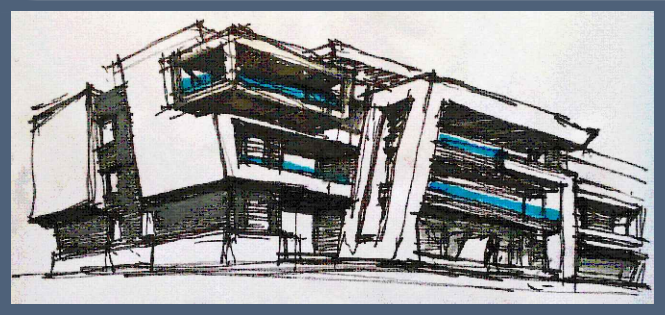


# Residencial VANIAN GREEN Estepona-Málaga

AEDAS  
HOMES

PARCELA PM-Z1 DEL SECTOR SUP-C13  
"TORREVIGIA" ESTEPONA. MALAGA

## Vivienda 6.1.0.1



SUPERFÍCIES APROXIMADAS	m <sup>2</sup>
Superficie útil interior	96.21
Superficie construida interior	115.93
Superficie construida exterior	29.91
Superficie construida ppZC	134.01
Superficie jardín uso privativo	136.32
DECRETO 218/2005	m <sup>2</sup>
Superficie útil interior	105.83

## Localización

